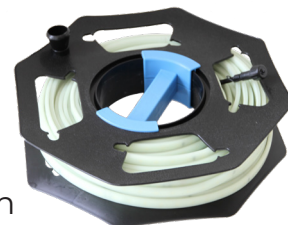




FLEX LED Strip 300/500 300lm 3W/m

Nästa generations LED-strip – utformad särskilt för användning i tunnlar och gruvor. En unik konstruktion med tålig mantel, diskontinuerlig belysning och väl tilltagen längd (kan kedjekopplas i längder på upp till 500 meter). På så sätt snabbar du på installationen i tunnelprojekt samtidigt som du slipper utgifter för nätsladdar.



 IK10	 IP67	 300 lm/m	 300/500 m	 88 lm/W	 Safety glow
 Anti-glare coating	EMC Tested for 500m	 330°	 Dimmable	 Patented	 UV & chemical resistant

EL-BJÖRN AB

Box 29, SE-334 21 Anderstorp

Tel: (+46) 0371-588 100

E-mail: info@elbjorn.se

Produktfördelar

Silikon ger mycket bra skydd mot kemikalier och brand (brandklassificering: UL 94 HB) (V-0 som tillval)

Patenterad, diskontinuerlig belysningslösning (230 VAC) utan drivrutin

Kan sammanlänkas upp till 500 meter med snabbkopplingar

EMC-testad av tredje part

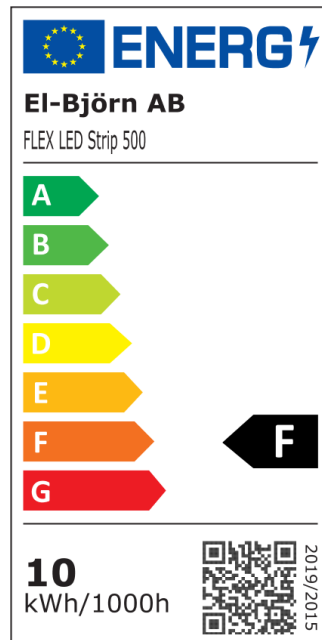
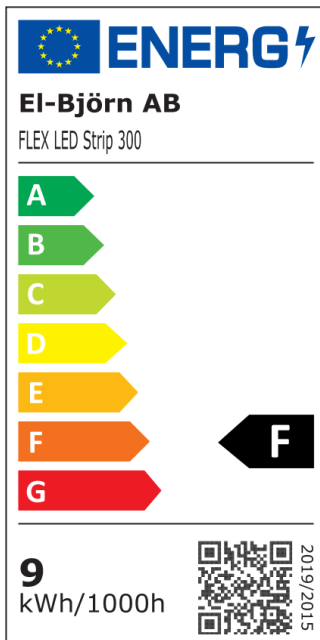
Lågt flimmer: PST LM < 0,06

Vid strömavbrott avger LED-stripen säkerhetsljus i upp till 2 timmar

Snabbkopplingar som är förberedda för ljusreglage

Med diskontinuerligt ljus och optimal ljusdistribution

FLEX LED-Strip 500 har extra robust hölje med dubbel tjocklek som står emot tuff miljö



EL-BJÖRN AB Box 29, SE-334 21 Anderstorp

Tel: (+46) 0371-588 100

E-mail: info@elbjorn.se

Tekniska data

Benämning:	FLEX LED Strip 300	FLEX LED Strip 500
Art.nr.:	EB16622	EB16623
Ljusflöde:	7 500 lm	7 500 lm
Effekt:	85 W	85 W
Lumen/m:	300	300
Lumen/W:	88	88
Spänning:	230VAC +/-10% 50/60Hz	230VAC +/-10% 50/60Hz
Dimbar:	Ja	Ja
Färgtemperatur:	3/4/6 000K	3/4/6000 K
Färgåtergivningsindex:	>80	>80
Färgtolerans:	>5	>5
Spridningsvinkel:	120	120
Flimmernivå:	Pst LM <0,06	Pst LM <0,06
Kapslingsklass:	IP67	IP67
IK-klass:	IK10	IK10
Omgivningstemperatur:	-40 - +45 °C	-40 till +45 °C
Anslutning:	3m H05RN-F med snabb- koppling för vidarematning	3m H05RN-F med snabb- koppling för vidarematning
Material:	Frostat silikonhölje	Frostat silikonhölje
Mått Ø x H mm:	350x45	350x45
Vikt:	2,5kg (25m)	4,5kg (25m)
Godkännande:	CE, EMC, LVD	CE, EMC, LVD
Max. längd vid sammankoppling:	300 m	500 m

Tillbehör

Batterbackup	EB15722
Energy Guard LED strip	EB15632
T-koppling	EB14421
Klips	EB14831